

Loja com história **VS** LOJA COM CONCEITO



LOJA COM HISTÓRIA

CONFETARIA NACIONAL

Símbolo da tradição e história que retratam a doçaria portuguesa, a centenária Confeitaria Nacional continua a encantar tanto turistas como lisboetas com os seus doces de fabrico artesanal, sendo por isso um espaço de paragem obrigatória na Baixa Pombalina. › [Praça da Figueira, 18B](#)

LOJA COM CONCEITO

LEVI'S RESTAURADORES

Há 150 anos, a Levi's lançou os icónicos jeans 501, que se tornaram um símbolo de estilo intemporal e durabilidade inigualável. Desde então, a marca tem conquistado gerações, sendo amplamente reconhecida como uma referência no mundo da moda ao combinar tradição e inovação em cada peça. › [Praça dos Restauradores, 10](#)



PÁGS. 02 - 05

REPORTAGEM
BAIXA-CHIADO



DIA DA MÃE

CELEBRAÇÃO DO DIA DÁ MÃE NA BAIXA-CHIADO SUPERA EXPECTATIVAS

O programa especial preparado este ano pela ADBP para celebrar o Dia da Mãe na Baixa-Chiado proporcionou dois dias de festa, interação calorosa com as madrinhas Mónica Sintra e Micaela, um acto de solidariedade e uma cobertura especial da SIC.

Nos dias 5 e 6 de Maio, a Baixa-Chiado foi tomada por uma atmosfera festiva e colorida nunca vista, em homenagem ao Dia da Mãe. A Associação de Dinamização da Baixa Pombalina (ADBP) voltou a surpreender com um programa especial para celebrar todas as mães, transformando a Baixa num destino mágico que contou com a participação entusiasmada de lojistas e do público. No primeiro dia, a artista Mónica Sintra percorreu as ruas da Baixa com um entusiasmo contagiante, assumindo as honras da abertura da celebração. Num acto espontâneo que surpreendeu tudo e todos, presenteou o público interpretando um dos seus maiores êxitos,

ACONTECEU NA BAIXA





"É MUITO IMPORTANTE O COMÉRCIO REINVENTAR-SE E COM ESTAS INICIATIVAS LEVARMOS NOVAMENTE AS PESSOAS À BAIXA."

Mónica Sintra

tendo no final gerado um coro colectivo para surpresa dos turistas. A 6 de Maio, foi a vez da cantora Micaela trazer a sua energia vibrante para o Chiado e para a Rua do Carmo, onde a festa continuou e tomou conta das redes sociais onde foi amplamente divulgada e comentada.

A iniciativa, que já se tornou uma tradição no calendário anual da ADBP, contou uma vez mais com a participação entusiasmada dos alunos da Escola de Comércio de Lisboa, auxiliando na distribuição de flores para todas as mães presentes e visitando os lojistas da Baixa Pombalina.



A banda Original Bandalheira acompanhou o cortejo, trazendo animação e ritmo ao som de músicas contagiantes, tornando a celebração ainda mais especial.

O momento solene que procedeu as hostes festivas foi dedicado a uma causa maior, durante o qual o presidente da ADBP, Manuel Lopes, proferiu um pequeno discurso reafirmado o compromisso da Associação com a responsabilidade Social. Pelo segundo ano consecutivo, foi entregue à Casa de Santa Isabel Apoio à Vida, um donativo no valor de 1.000 euros pelo reconhecimento do trabalho desta instituição de solidariedade social no apoio a mães grávidas e recém-nascidos em situação desfavorável.

A celebração do Dia da Mãe na Baixa-Chiado ganhou ainda mais destaque com a cobertura da SIC, que reconheceu a importância deste momento festivo para a dinamização da Baixa Pombalina.



Loja com história vs LOJA COM CONCEITO





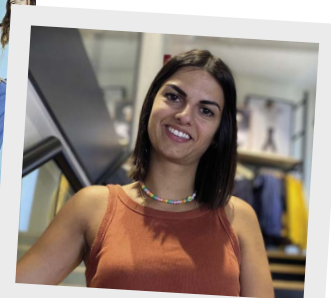
CONFEITARIA NACIONAL

De portas abertas desde 1829, a Confeitaria Nacional foi fundada por Balthazar Roiz Castanheiro e, desde então, têm sido várias as gerações da sua família a adoçar a boca a milhares de clientes. Actualmente, a direcção da casa é assumida por Rui Viana, sexto da linhagem familiar, que mantém vivos os valores preconizados pelo fundador: qualidade e bom atendimento, num ambiente emblemático e requintado.

No tempo da monarquia, a Confeitaria Nacional obteve, por alvará do rei D. Luís, o estatuto de fornecedor oficial da Casa Real Portuguesa, que manteve até à implantação da República. Actualmente, continua como fornecedora da Presidência da República, mas são os turistas, assim como alguns fiéis clientes portugueses, que compõem a maioria dos visitantes da Confeitaria Nacional, seja à procura do conceituado Bolo-Rei aqui introduzido no século XIX, seja à descoberta de outras tentações, igualmente deliciosas, como os minhotos, os austríacos, a torta de Viana, os éclairs, os afogados, e os rebuçados de ovo, entre outros. Com olhos postos no futuro, a Confeitaria planeia a criação de gelados e chocolates artesanais com o selo diferenciador que a caracteriza.

Pelo testemunho notável de vivências e factos históricos, e também pelo valor estético, técnico e material intrínseco, bem como a sua concepção arquitectónica e urbanística, a emblemática Confeitaria Nacional foi classificada, em 2020, como Monumento de Interesse Público. Hoje, a Confeitaria Nacional pode orgulhar-se de ser um espaço de interesse municipal e uma casa que faz parte da história da própria cidade de Lisboa.

  [confeitarianacional](#)
T. (+351) 213 424 470



Soraia Hassane

LEVI'S RESTAURADORES

Uma marca que atravessa gerações e tem o poder de contar histórias através das suas peças de roupa. Assim é a Levi Strauss & Co., que, ao longo de quase dois séculos de existência, inspirou mudanças, não apenas na esfera da moda, mas também no mundo e na sociedade. A inovação é parte integrante do ADN da marca, assim como o factor sustentabilidade, que a Levi's reconhece ser tão importante como o tecido e a linha que compõem as suas peças. Com várias lojas em Lisboa, em 2019 foi inaugurada a loja Levi's nos Restauradores, que, de acordo com Soraia Hassane, gerente de loja, **“foi o concretizar de um desejo antigo”**. Uma **“localização de excelência”** no coração de Lisboa, escolhida para acolher a *flagship* da marca em Portugal. **“A nossa presença nesta zona de Lisboa, actualmente uma das mais prestigiadas da Europa, é estrategicamente crucial, em termos de branding pela visibilidade que nos possibilita”**.

É no número 10 da Praça dos Restauradores que recebem turistas dos quatro cantos do mundo que procuram essencialmente os famosos jeans da marca. E é impossível falar de jeans sem mencionar o icónico modelo 501 da Levi's, que celebra este ano o 150.º aniversário. Mas o que torna esta loja verdadeiramente especial e diferenciadora é a oferta de um serviço exclusivo, o *tailor shop*, que permite aos clientes personalizarem as suas peças de forma única. Ainda dentro de uma oferta exclusiva, a linha Vintage (LVC) é a que merece destaque e a próxima colecção FW2023 vem acompanhada de uma grande novidade: duas novas linhas exclusivas na zona de Lisboa, a Made In Japan (MIJ) e a Made Out Japan (MOJ). **“Ambas linhas premium que têm como base o melhor denim produzido no Japão”**, revela Soraia Hassane.

  [levis](#)
T. (+351) 962 670 138



ACONTECEU NA BAIXA



ROSSIO CONQUISTADO PELA PRIMEIRA EDIÇÃO DO MERCADO PRIMAVERA

O Mercado Primavera, que decorreu no Rossio até 28 de Maio, confirmou-se um verdadeiro sucesso. Reunindo flores, gastronomia, artesanato e boa disposição num só lugar, proporcionou a moradores e visitantes da capital a possibilidade de se conectarem com a natureza em plena capital e desfrutarem de tudo o que a estação mais alegre e colorida do ano tem para oferecer. A presença do vereador Diogo Moura, da Câmara Municipal de Lisboa, na inauguração, sublinhou a importância dessas iniciativas para a promoção e dinamização da Baixa Pombalina.





NOTA DE ALERTA

Venda ambulante crescente exige patrulhamento

A venda ambulante abusiva na Rua Augusta e na Rua do Carmo tem vindo a intensificar-se, não obstante os esforços contínuos de sensibilização que a ADBP tem vindo a realizar junto do executivo camarário e das entidades responsáveis pela segurança pública, nomeadamente a Polícia de Segurança Pública e a Polícia Municipal, no sentido de impedir esta prática. Uma situação que gera desconforto entre turistas e lisboetas, mas acima de tudo, indignação nos comerciantes, que além de considerarem tratar-se de concorrência desleal, lidam com o mau ambiente que se instala à porta dos seus estabelecimentos. Na visão da ADBP, uma medida dissuasora seria a permanência de agentes no patrulhamento destas ruas, estando disponível para dialogar com as várias entidades tendo em vista encontrar outras possíveis soluções.

Falta de limpeza e recolha de lixo na Baixa-Chiado preocupa empresários

Estando Lisboa referenciada como uma das cidades com maior fluxo de visitantes e se prepara para receber as Jornadas da Juventude já em Agosto, a ADBP considera prioritário um plano de acção por parte das entidades responsáveis pela limpeza e higiene urbana, especialmente para as ruas da Baixa-Chiado pelo elevado número de turistas que atrai. Em causa está a falta de limpeza e recolha de lixo que se faz sentir na Baixa Pombalina e as consequências que daí advêm, que se têm vindo a agravar com o aumento do turismo, e que tem gerado crescente preocupação entre os empresários locais. O impacto visual, desconforto e mau cheiro decorrentes dessa falta de limpeza são apenas algumas das consequências enfrentadas. Além disso, existe também o risco de proliferação de pragas e doenças e a degradação provocada pela presença dos sem-abrigo que remexem nos caixotes, espalhando o lixo à sua volta, muitos deles propriedade dos restaurantes e outros estabelecimentos locais, que acabam por ser injustamente multados pelas equipas de fiscalização. Esta situação tem gerado prejuízos para comerciantes e, consequentemente, afectado negativamente a experiência de moradores e turistas.

Diante desse panorama preocupante, a ADBP sublinha a importância da limpeza e higiene urbana enquanto pilares fundamentais para o desenvolvimento sustentável e para o sucesso do turismo na Baixa de Lisboa, estando por isso totalmente disponível para colaborar com as autoridades responsáveis, em articulação com os empresários locais, a fim de resolver essa situação preocupante. É fundamental que todos estejam envolvidos nesse esforço conjunto para garantir uma Baixa de Lisboa limpa, acolhedora e atraente, tanto para os moradores como para os visitantes.



Plano de dinamização para a Rua da Prata

A ADBP aguarda com expectativa a aprovação por parte da Câmara Municipal de Lisboa, ao programa de dinamização que preparou com o objectivo de minimizar o impacto da obra que está a decorrer na Rua da Prata, que resultou no corte de trânsito e que tem vindo a afectar negativamente o comércio local. O programa prevê um conjunto de actividades culturais e de entretenimento, de forma a criar um ambiente convidativo nesta artéria da Baixa, estando o sucesso dessas iniciativas dependente não apenas da aprovação por parte da autarquia, como também do apoio na sua divulgação, nomeadamente através da sua rede de mupis e da decoração do estaleiro de obra.



FAÇA PARTE DESTA NEWSLETTER!

Partilhe connosco as suas ideias e sugestões de temas que gostaria de ver abordados. Todos os contributos serão bem-vindos! Afinal, esta é a nossa newsletter, e gostaríamos que reflectisse os interesses e necessidades de todos os nossos Associados. Envie-nos as suas sugestões para: geral@adbaixapombalina.pt

ASSOCIAÇÃO DE DINAMIZAÇÃO DA BAIXA POMBALINA

Rua da Assunção, 42, 1º andar, Sala 7, 1100-044 Lisboa | T. 213 421 686

Direcção Manuel Lopes, Vasco de Mello, Fernanda Igrejas, Antonieta Achega, José Carlos Custódio

adbaixapombalina.pt/na-baixa-acontece | geral@adbaixapombalina.pt |   [nabaixaacontece](https://www.instagram.com/nabaixaacontece)